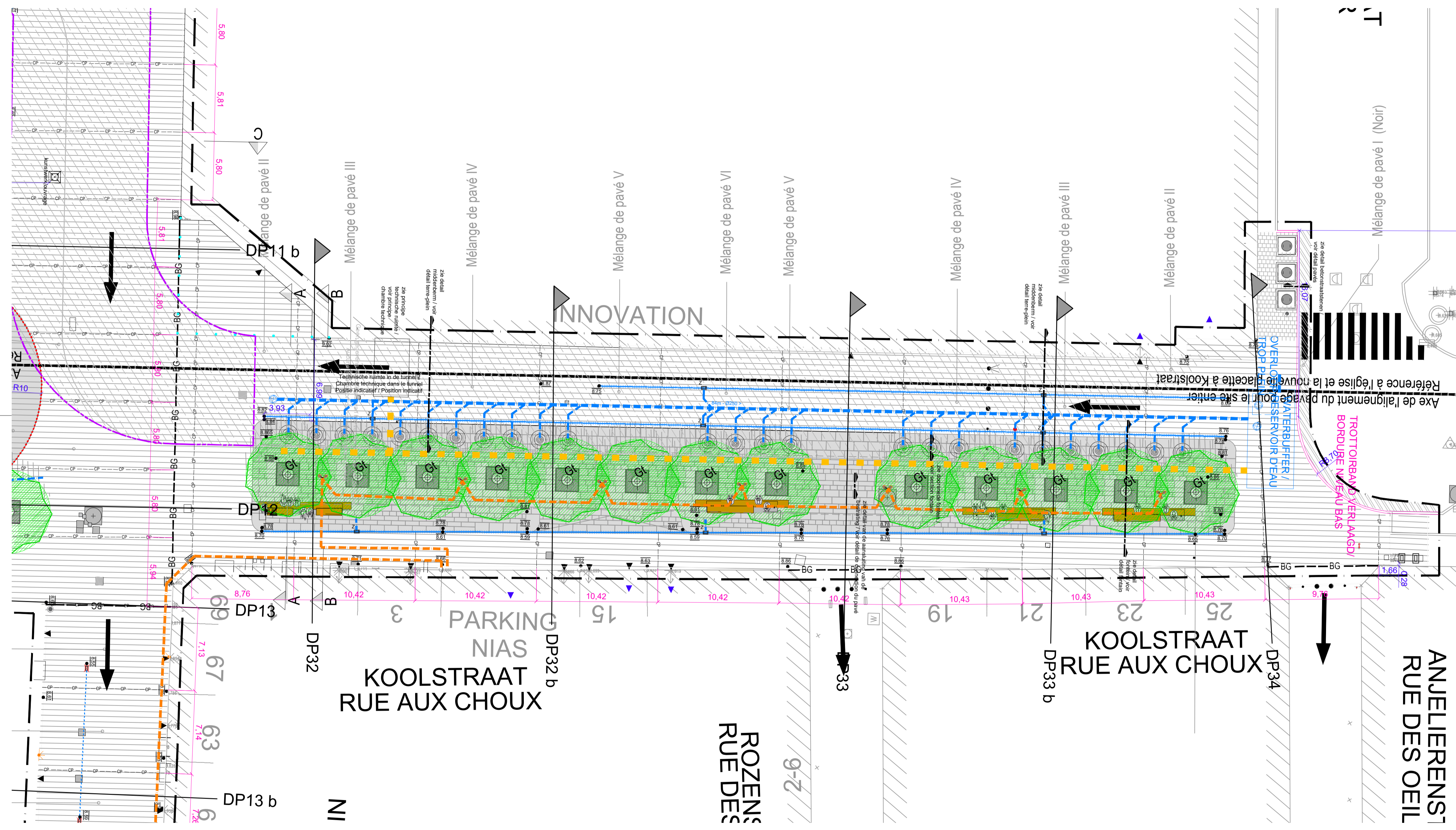
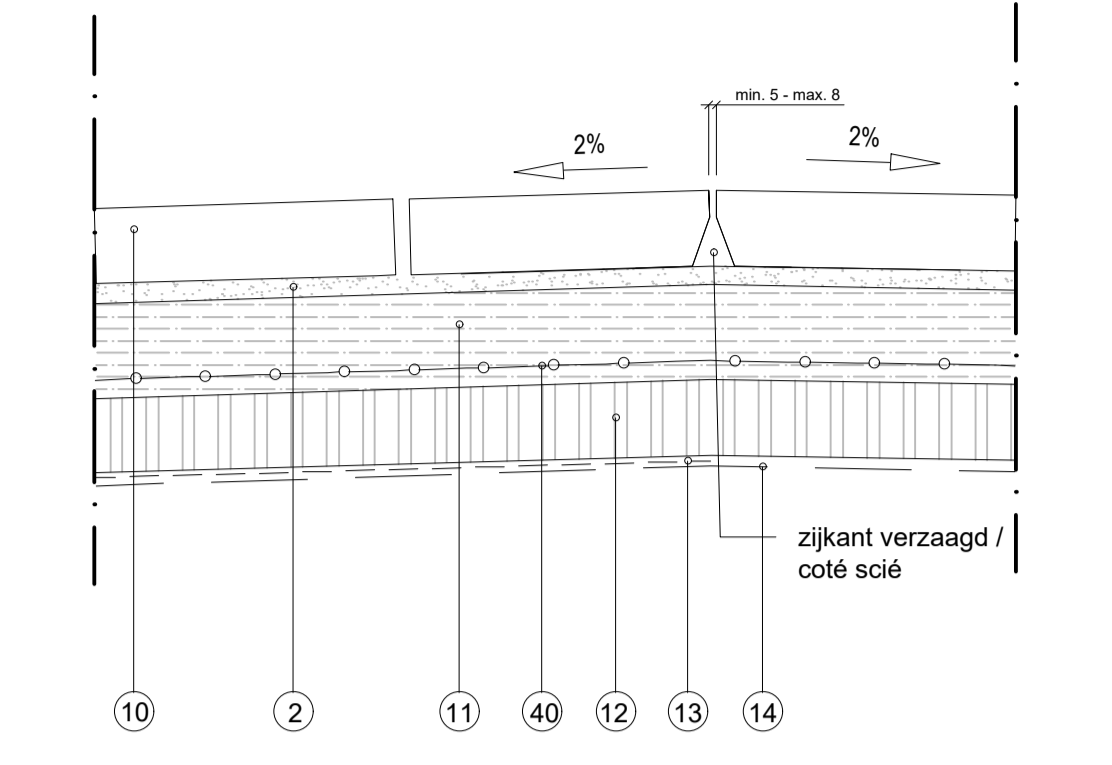


LEGENDE/LÉGENDE

- Ronde bank in graniet
- Banc ronde de graniet
- Rechte bank in graniet
- Banc droite de graniet
- Bank Koolstraat
- Banc Rue aux Choux
- Fietsensteen
- Appuis vélo
- Straatverlichting op de gevel
- Éclairage public sur la façade
- Straatverlichting - verlichtingspaal
- Éclairage public - poteau d'éclairage
- Vaste verkeerspaal
- Borne fixe
- Hydraulische verkeerspaal
- Borne escamotable
- Signalisatielichten
- Feu de signalisation
- Verkeerspaal met toegangscontrole
- Borne de contrôle
- Vuilbak
- Poubelle
- Ondergrondse container
- Poubelle sous-terrain
- Grens type bestratingmengeling
- Limite de type de mélange de dalles
- Blindegeleiding
- Guidage malvoyant
- Afsluiting, ballustrade
- Garde-corps
- Slagboom
- Barrière
- Toegang
- Entrée
- Toegang garage
- Entrée garage
- Deksel (variabele grootte)
- Taque - trappillon (de taille variable)
- Bestaande camera
- Caméra existante
- Fontein
- Fontaine
- Boomrooster
- Grille d'arbre
- Boom
- Arbre, nouveau à planter
- Cl = Cledisia triacanthos
- Pl = Paulownia tomentosa
- Rijrichting
- Conduite
- Drinkfontein
- Borne-fontaine
- Projectgrens
- Périmètre
- Dwarsprofiel
- Profil entravers
- Bebouwing
- Batiment
- Indicatif: tunnel ondergrondse parkeergarage
- Indicatif: tunnel parking souterrain
- Keien in graniet
- Blocs de graniet
- Boordsteen in staal
- Bordure en acier
- (Verlaagde) trottoirband in natuursteen, herbruik
- Bordure (réduire) en pierre naturelle, réemploi
- Trottoirband in natuursteen, nieuw
- Bordure en pierre naturelle, nouveau
- Kantsbrook in natuursteen (graniet, donkergrijs)
- Bande en pierre naturelle (granite, gris foncée)
- Betongegels (30x30cm)
- Dalles en béton (30x30cm)
- Betonstraatstenen (20x20cm)
- Pierre en béton (20x20cm)
- Asfaltverharding
- Asphalte
- Bestaande straatkolk te behouden
- Avaloir existante à conserver
- Op niveau brengen van bestaande straatkolken
- Mise à niveau d'avaloirs existants
- Herplaatsing van straatkolken, incl. aansluiting op de riolering
- Répose d'avaloirs de réemploi, incl. raccordement aux réseau d'égout
- Zandvang
- Collecteur de sable
- Lijngoot
- Caniveau
- Afwerende lijn
- Ligne d'écoulement
- Balustrade te renoveren
- Balustrade à rénover
- Markeringsnagel
- Clou de marquage
- Tracé van de leidingen van de fontein
- Tracé de la canalisation du fontaine
- Aansluitleiding op het rioolstelsel
- Branchements au réseau d'égout
- Inspectieput
- Chambre de visite
- Hekwerk
- Clôture
- Wachtleiding EXVB 3x6
- Gaine d'attente EXVB 3x6
- Aftichtingslaag op dekplaat tunnel
- Système d'étanchéité sur dalle de tunnel

Detail van de aansluiting van de bestrating / détail de connexion du pavé

schaal / échelle 1/20



Maitre de l'ouvrage - Bouwheer									
 Service public fédéral Mobilité et Transports Fédérale Overheidsdienst Mobiliteit en Vervoer Direction Infrastructuur de Transport - Direction Services-Infrastructuur	 beliris POUR BRUXELLES VOOR BRUSSEL								
Samenwerkingsakkoord tussen de Federale staat en het Brussels Hoofdstedelijk Gewest van 15/09/1993 Accord de Coopération du 15/09/1993, entre l'Etat fédéral et la Région de Bruxelles-Capitale									
www.mobilite.tgov.be	Rue du Progrès 56 1210 Bruxelles Vooruitgangstraat 56 1210 Brussel T : 02277.31.11								
www.beliris.be									
Mission globale d'étude de requalification de la rue Neuve à Bruxelles	Globale studieopdracht voor de herwaardering van de Nieuwstraat te Brussel								
DOSSIER N° TIW/3.24.1.1									
Dressé par Opgemaakt door BUREAU URBANISME Sukstraat 73 103 02 - B-3000 Leuven www.bureau-urbanisme.be T +32 (0)16 89 85 50 - F +32 (0)16 89 85 49	Vérifié par l'ingénieur Nagelijken door de Ingenieur D. Dupont Bruxelles, le Brussel,								
Proposé par Voorgesteld door LATZ+PARTNER Amperthausen 6 - D-85402 Kranzberg www.latzpartner.de - info@latzpartner.de T +49 8166 6785-0 - F +49 8166 6785-33	Proposé par Voorgesteld door C. Bloesil Bruxelles, le Brussel,								
I.L.M. avec ARA Gilschovelle 150 - B-2600 Berchem www.ara.be info@ara.be T +32 (0)3 458 57 57 - F +32 (0)3 236 52 55	Approuvé par le Conseiller général Goedgekeurd door de Adviseur-generaal H. De Smedt-Jans Bruxelles, le Brussel,								
	<table border="1" style="width: 100%; border-collapse: collapse;"> <tr><td style="width: 20px;">F</td></tr> <tr><td style="width: 20px;">E</td></tr> <tr><td style="width: 20px;">D</td></tr> <tr><td style="width: 20px;">C</td></tr> <tr><td style="width: 20px;">B</td></tr> <tr><td style="width: 20px;">A</td></tr> <tr><td style="width: 20px;">Index</td></tr> <tr><td style="width: 20px;">Date / Datum</td></tr> </table>	F	E	D	C	B	A	Index	Date / Datum
F									
E									
D									
C									
B									
A									
Index									
Date / Datum									
Plan situation projetée Rue aux Choux									
Ontworpen toestand Koolstraat									
Echelle Schaal	Date Datum	Classement Klassement	Stade Stadium	N° Plan Nr Plan	Index Index				
1/200	13-04-2017	TIW/3.24.1.1	DA / AD	25					